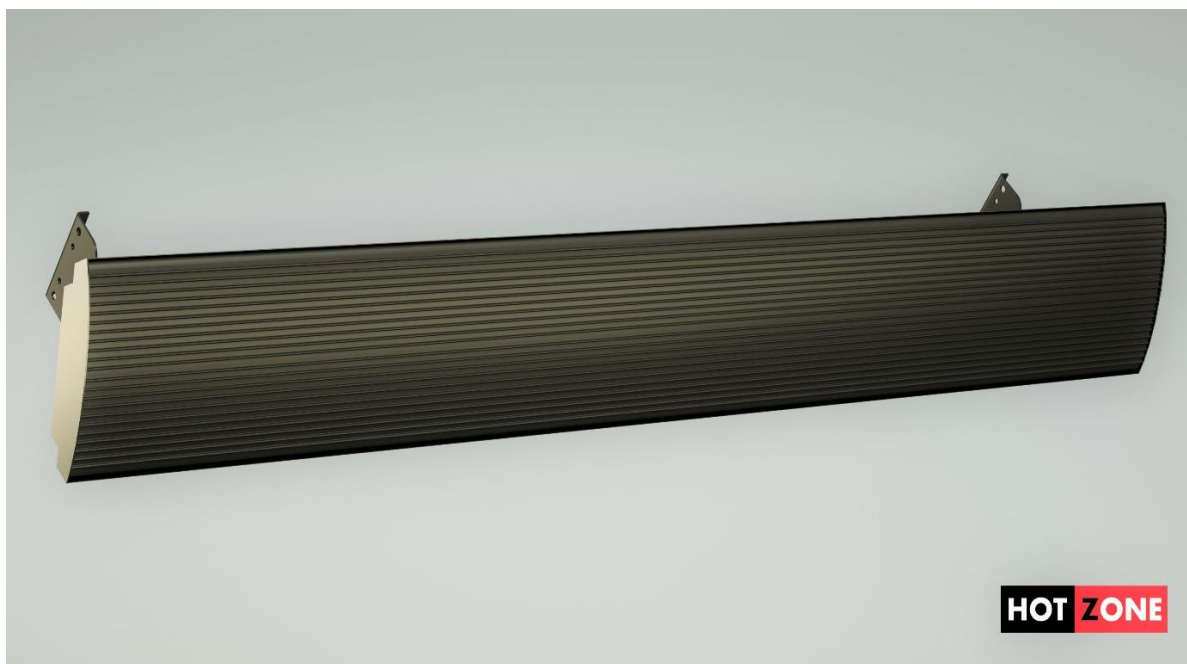




**Ogrzewanie Podczerwone**



# **INSTRUKCJA OBSŁUGI I MONTAŻU PANELI GRZEWCZYCH WYSOKOTEMPERATUROWYCH NA PODCZERWIEŃ**

MODELE :

ADVANCE 60

ADVANCE 100

ADVANCE 150

CE

Szanowny kliencie,

Gratulujemy trafnego wyboru i dziękujemy za zakup wydajnych, niezawodnych i estetycznie wykonanych paneli grzewczych na podczerwień. Panele marki iREDheat® są produktem europejskim, wykonanym według najwyższych standardów i norm, a tym samym produktem bezpiecznym w użytkowaniu. Zapewniamy 100% gwarancji jakości. Wybierając panele grzewcze w technologii podczerwieni, wybrali Państwo zdrowe, komfortowe i ekologiczne ogrzewanie dla siebie i swoich bliskich. Mamy nadzieję, że produkty firmy iREDheat będą dla Państwa nie tylko źródłem ciepła, ale również satysfakcją z dokonanego zakupu na wiele lat.

**UWAGA:**

**ZE WZGLĘDÓW BEZPIECZEŃSTWA, W CELU UNIKNIĘCIA USZKODZENIA URZĄDZENIA I INNYCH PRZEDMIOTÓW, ORAZ ABY W PEŁNI WYKORZYSTAĆ ZALETY NASZEGO PRODUKTU, PROSIMY PRZED ROZPOCZĘCIEM INSTALACJI ZAPOZNAĆ SIĘ UWAŻNIE Z PONIŻSZĄ INSTRUKCJĄ. NALEŻY BEZWZGLĘDNIE PRZESTRZEGAĆ ZASAD BEZPIECZEŃSTWA PODCZAS INSTALOWANIA URZĄDZENIA.**

Generalny dystrybutor firmy iREDheat®

Ogrzewanie Podczerwone - Michał Obal

## OGÓLNE INFORMACJE O PRODUKCIE

Panel ADVANCE, to niezwykle skuteczny, wysokotemperaturowy panel grzewczy na podczerwień, wykonany z najwyższej jakości materiałów, zgodnie z wszelkimi wymogami norm europejskich. Panele ADVANCE zostały stworzone z wykorzystaniem najnowszych technologii z uwzględnieniem maksymalnej wydajności cieplnej. Są trwałe, niezawodne i efektywne. Specjalnie zaprojektowany, łukowy i żebrowany element grzewczy, znacznie zwiększa emisję, jak i powierzchnie oddziaływania promieniowania podczerwonego, niż to ma miejsce w przypadku płaskich emisorów promieniowania cieplnego. Dodatkowo posiada zainstalowany czujnik temperaturowy, który zabezpiecza panle przed przegrzaniem, jak też jest źródłem znacznych oszczędności energetycznych poprzez wykorzystanie inercji termicznej. Zastosowane rozwiązanie chronione jest patentem firmy iREDheat nr P201331686. Efektywność grzewcza paneli ADVANCE jest unikatowa, również dzięki zastosowanej, bazująca na nano technologii powłoce emisyjnej o wytrzymałości cieplnej do 500 stopni Celsjusza, którą pokryty jest żebrowany emitor fali cieplnej. Metalowa obudowa jest kompaktowa i znacznie redukuje wagę całego panelu grzewczego. Urządzenia ADVANCE posiadają znakomitą izolację cieplną tylnej powierzchni grzejnika. Użyte atestowane materiały izolacyjne firmy Isover, zapobiegają nadmiernemu nagrzewaniu się obudowy i stratom ciepła poprzez tylną część urządzenia. Panel ADVANCE jest nie tylko niezwykle skuteczny i ekonomiczny, ale również elegancki i estetyczny, wykonany z niezwykłą starannością. Dzięki specjalnie zaprojektowanym, ruchomym uchwytom (w zestawie) montowane mogą być zarówno na ścianie jak i suficie, belkach stropowych, a w przypadku wyższych pomieszczeń, podwieszane ma metalowych linkach. Panele Advance 60 mogą być montowane na ramionach dużych parasoli ogrodowych. Każdy panel wyposażony jest w dwa przewody zasilające, oraz uziemienie.

Urządzenia na podczerwień ADVANCE ze względu na stosunkowo duża moc grzewczą i odporność na wilgoć, zaliczane są do tzw. paneli zewnętrznych lub przemysłowych i stanowią najbardziej ekonomiczną i nowatorską alternatywę ogrzewania obiektów wielko-kubaturowych, takich jak: hale produkcyjne, handlowe, sportowe, magazyny, kościoły, czy obiekty mieszkalne i użytkowe o ponadstandardowej kubaturze. Kolejnym bardzo popularnym zastosowaniem naszych paneli są wszelkiego rodzaju ogródki restauracyjne, namioty gastronomiczne, patia, tarasy, oranżerie, gdzie będzie można znacznie wydłużyć okres ich wykorzystania. Wystarczy osłona przed opadami i wiatrem, a będziemy się mogli rozkoszować przyjemnym uczuciem ciepła nawet w zimowe dni. Panele grzewcze ADVANCE rozgrzewają się do temperatury ok. 300 stopni Celsjusza w zaledwie kilkanaście minut.

Panele na ADVANCE, ze względu na ich bardzo wysoką sprawność cieplną i stosunkowo niskie koszty eksploatacji coraz częściej stosuje się w rolnictwie, zarówno w przypadku upraw jak i hodowli. Znakomicie sprawdzają się w przypadku zapewnienia komfortu cieplnego w warsztatach samochodowych, serwisach wymiany opon itp. gdzie z powodu często otwieranych lub na stałe otwartych bram wjazdowych, utrzymanie ciepła jest praktycznie niemożliwe i bardzo kosztowne. W przypadku paneli ADVANCE działających w technologii podczerwieni ogrzewane są przede wszystkim obiekty, a więc i ludzie. Stosując panele ADVANCE nie ma potrzeby nagrzewania powietrza całej kubatury obiektu. Jakikolwiek, niezgodne z przeznaczeniem użytkowym panelu grzewczego zastosowanie, może prowadzić do uszkodzeń lub powodować straty dla osób, zwierząt bądź przedmiotów.

**Zarówno producent, jak i importer nie ponoszą odpowiedzialności za ewentualne szkody wynikające z niewłaściwego podłączenia, zamontowania i używania urządzenia.**

## SPECYFIKACJA TECHNICZNA

Model	Wymiar	Moc	Waga
Advance 60	60 x 19 x 6 cm	1100 W	4 kg*
Advance 100	100 x 19 x 6 cm	2000 W	6 kg*
Advance 150	150 x 19 x 6 cm	2600 W	8,5 kg*

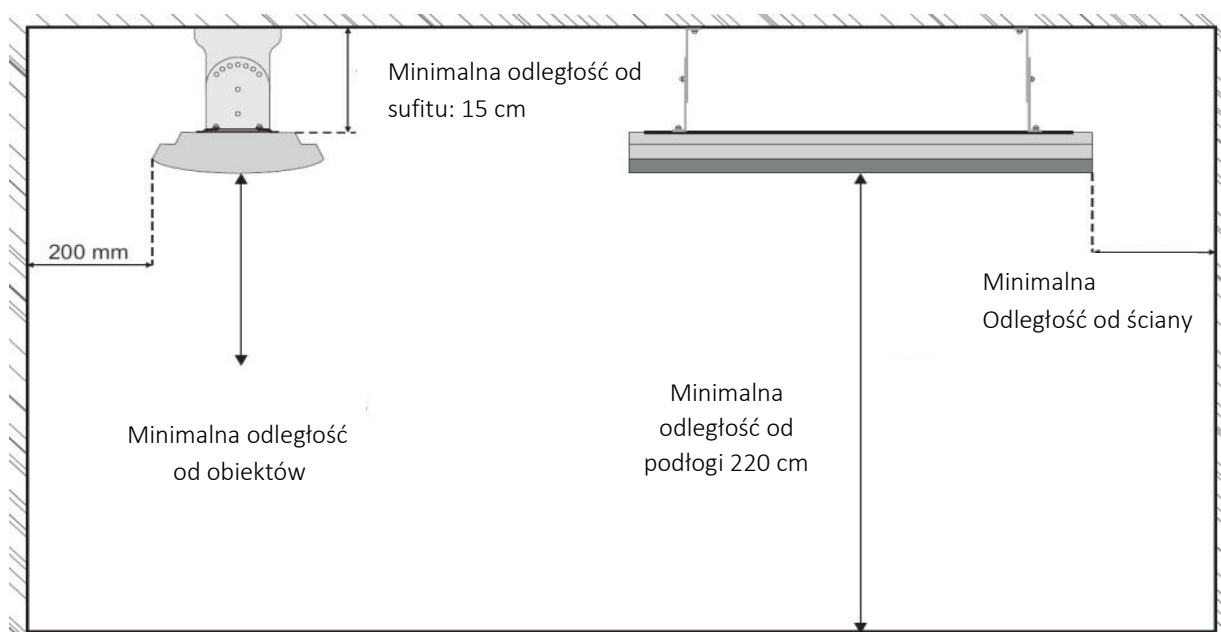
\*wagi produktów podane są wraz z uchwytami mocującymi

Panele grzewcze ADVANCE firmy iREDheat® działają w oparciu o napięcie elektryczne 230V / 50Hz  
Temperatura powierzchniowa panelu wynosi ok.300°C.

Zalecana maksymalna wysokość montażu wynosi 2,8 m.

Urządzenie wykonane jest zgodnie z wymaganiami norm Unii Europejskiej CE

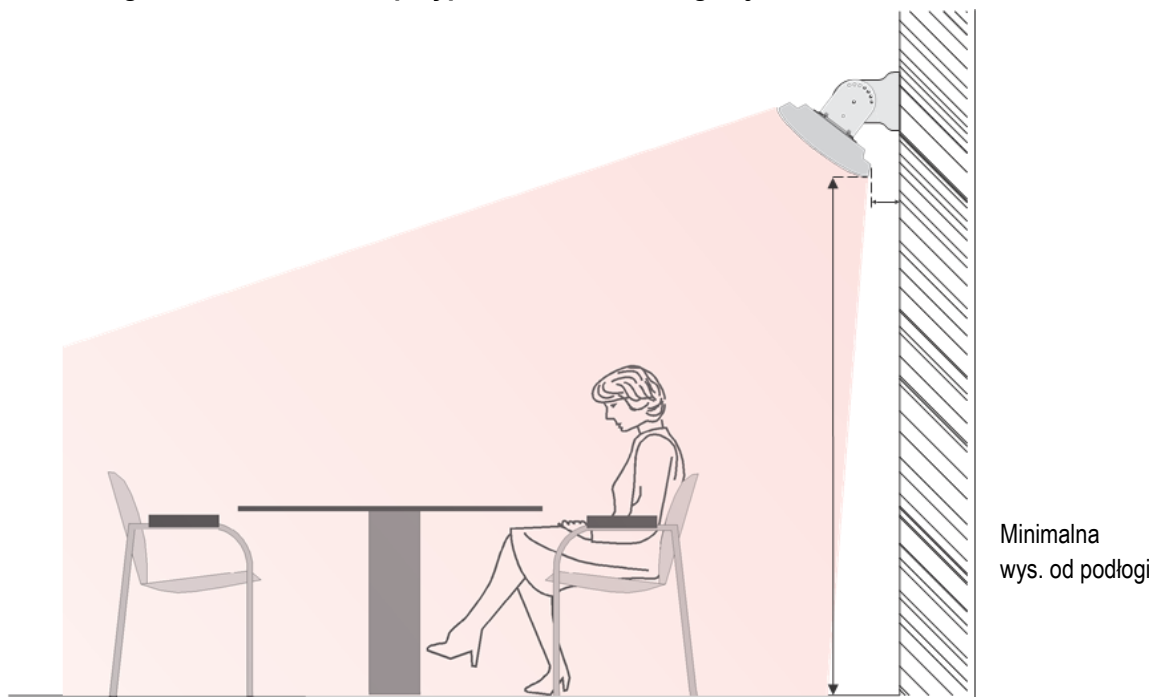
### Zalecane odległości od obiektów w przypadku montowania grzejnika Advance na suficie:



W celu wykorzystania maksymalnej efektywności urządzenia, zalecana wysokość montowania panelu na suficie powinna wynosić od 2,3 m do 2,6 m licząc od podłogi do powierzchni grzejnej urządzenia.

Niezależnie od tego, w przypadku pomieszczeń zamkniętych, o dobrej izolacji odległość ta może wynosić do 2,9 m. Natomiast w przypadku montowania panelu na zewnątrz, w celu zwiększenia odczucia ciepła lub bardziej precyzyjnego ukierunkowania zasięgu jego działania np. nad stolikiem w kawiarni odległość tę możemy zmniejszyć do 2 metrów.

## Zalecane odległości od obiektów w przypadku montowania grzejnika Advance na ścianie:



Zasięg oddziaływania ok. 3 m

W celu wykorzystania maksymalnej efektywności urządzenia, zalecana wysokość montowania panelu na ścianie lub stojaku powinna wynosić około 2,2 m, licząc od podłogi do powierzchni grzejnej urządzenia. Niezależnie od tego, w przypadku pomieszczeń zamkniętych, o dobrej izolacji odległość ta może wynosić do 2,6 m. Natomiast w przypadku montowania panelu na zewnątrz, w celu zwiększenia odczucia ciepła lub bardziej precyzyjnego ukierunkowania zasięgu jego działania np. nad stolikiem w kawiarni odległość tę możemy zmniejszyć do 2 metrów.

### PRZED MONTAŻEM

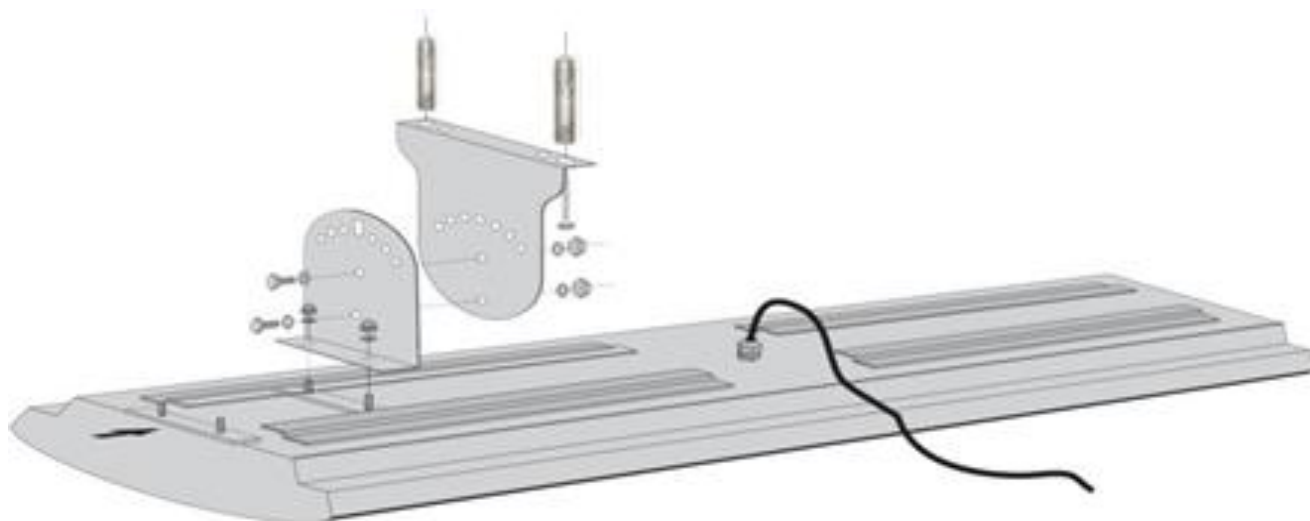
Po rozpakowaniu urządzenia, należy upewnić się, że nie jest ono uszkodzone, a w razie wątpliwości nie należy podłączać panelu i niezwłocznie skontaktować się ze sprzedawcą. Podłączenie uszkodzonego grzejnika grozi porażeniem prądem lub pożarem.

Prosimy dopilnować, aby elementy opakowania typu folie, torebki, śruby itp. nie znalazły się w zasięgu dzieci. Jeżeli panel zostanie podłączony do sieci o innym niż wskazane na nalepce fabrycznej napięciu, sprzedawca nie będzie ponosił odpowiedzialności za uszkodzenia powstałe z tego tytułu.

Należy pamiętać, że panele grzewcze na podczerwień marki iREDheat®, należy podłączać wyłącznie do uziemionej instalacji elektrycznej. Należy wybrać odpowiednie miejsce do montażu paneli, odpowiadające możliwościom bezpiecznego i zgodnego z przepisami podłączenia elektrycznego, jak i możliwie maksymalnego wykorzystania urządzenia grzewczego.

### UWAGA - BARDZO WAŻNE !

**Wszystkie prace przyłączeniowe należy powierzyć instalatorowi, posiadającemu uprawnienia elektroinstalacyjne, który dokona instalacji panelu zgodnie z zasadami bezpieczeństwa i obowiązującymi przepisami.**



## ZASADY BEZPIECZEŃSTWA

- Nie zakrywać urządzenia grzewczego podczas jego pracy.
- Zabrania się wykonywania jakichkolwiek nawierceń w urządzeniu grzewczym.
- Zabrania się zdejmowania naklejki technicznej producenta – utrata gwarancji.
- W przypadku uszkodzenia jakichkolwiek elementów urządzenia, należy natychmiast odłączyć urządzenie z zasilania sieciowego.
- Zabrania się otwierania panelu. W przypadku otwarcia urządzenia przez osoby nieupoważnione, użytkownik traci możliwość naprawy gwarancyjnej lub wymiany grzejnika.
- Zabrania się dokonywania jakichkolwiek napraw samodzielnie, bądź przez osoby do tego nie upoważnione. Wszelkie naprawy należy zlecać tylko wykwalifikowanym pracownikom serwisu. Aby zgłosić urządzenie do ewentualnej naprawy, prosimy o kontakt ze sprzedawcą. Producent nie ponosi odpowiedzialności za szkody powstałe w wyniku nieupoważnionych napraw urządzenia.
- Panele mogą być używane tylko i wyłącznie w oryginalnej metalowej obudowie.
- Urządzenie należy chronić przed upadkiem, uderzeniem i wstrząsami. Szkody powstałe w taki sposób nie będą objęte naprawami gwarancyjnymi.

- Zabrania się dotykania elementu grzewczego podczas pracy, gdyż może to spowodować oparzenia.
- Zabrania się czyszczenia urządzenia przed odłączeniem zasilania sieciowego.
- Urządzenie nie może być obsługiwane przez osoby (dzieci lub dorosłych) z jakąkolwiek formą dysfunkcji, lub osoby nieposiadające odpowiednich umiejętności w zakresie obsługi urządzenia, o ile nie znajdują się w towarzystwie osób odpowiedzialnych za ich bezpieczeństwo.

## KONSERWACJA

Panele grzewcze nie wymagają żadnej konserwacji.

Zawsze należy pamiętać o odłączeniu urządzenia od źródła zasilania przed ewentualnym czyszczeniem grzejnika.

W razie zabrudzeń, urządzenie należy czyścić lekko wilgotną, miękką ściereczką, nie używając żadnych chemicznych środków czyszczących, zwłaszcza ściernalnych lub rozpuszczalników.

Zabrania się zanurzania urządzenia grzewczego w wodzie lub jego polewania wodą!

## INFORMACJE DOTYCZĄCE OCHRONY ŚRODOWISKA NATURALNEGO



**(zużyty sprzęt elektryczny i elektroniczny)**

Ten symbol umieszczony na urządzeniu, w instrukcji obsługi lub opakowaniu oznacza, że zgodnie z lokalnymi przepisami i normami, produkt nie powinien być usuwany razem ze zwykłymi odpadami domowymi. Aby uniknąć szkodliwego wpływu na środowisko naturalne i zdrowie ludzi, wskutek niekontrolowanego usuwania odpadów, prosimy o oddzielenie tych przedmiotów od odpadów innego typu, oraz o odpowiedzialny recykling i praktykowanie ponownego wykorzystania materiałów. Po zakończeniu eksploatacji produktu, należy oddać go do punktu zbiórki odpadów elektronicznych i elektrycznych, wyznaczonego przez lokalne władze. Elementy opakowania urządzenia należy zutylizować zgodnie z wytycznymi recyklingowymi i umieścić w pojemnikach na odpady zgodnie z oznaczeniem dotyczącym ich segregacji.



## **Ogrzewanie Podczerwone**

ZAPRASZAMY DO ODWIEDZANIA NASZEJ STRONY  
INTERNETOWEJ

[www.ogrzewaniepodczerwone.pl](http://www.ogrzewaniepodczerwone.pl)

[www.hotzone.com.pl](http://www.hotzone.com.pl)

Ogrzewanie Podczerwone - Michał Obal  
Ul. Górską 194  
43-300 Bielsko-Biała  
POLSKA

Tel. +48 798 354 655

[www.ogrzewaniepodczerwone.pl](http://www.ogrzewaniepodczerwone.pl)

[sklep@ogrzewaniepodczerwone.pl](mailto:sklep@ogrzewaniepodczerwone.pl)

Panele grzewcze na podczerwień firmy iREDheat są produktem europejskim o najwyższej jakości.

